

조직변화 관리 과정(동굴 속 원시인!)

“조직변화의 프로세스를 이해하여 진정한 조직변화를 추구한다.”

■ 동굴 속 원시인에 대하여...

「동굴 속 원시인」 프로그램은...

세계적인 변화관리 전문가인 David Hutchens의 “네안데르탈인의 그림자(Shadows of Neanderthal)” 소재로 하여 개인성장 및 조직발전을 위한 효과적 변화관리방법(Skills & Tools)을 제공하고자 개발한 프로그램입니다.

동굴 속에 갇힌 채 자신들만의 “사고모델”로 세상을 바라보는 원시인들 중 한 명인 ‘부기’가 진실을 찾기 위한 바깥세상 모험을 감행하면서 다양한 경험을 통해 사고와 행동의 폭을 Level-Up시키는 변화관리 체험과정에 초대합니다.

■ 왜 진정한 변화를 이끌어낼 수 있는가?

• 최고의 조직변화관리 체험 프로그램

: 세계적 변화관리 전문가인 David Hutchens의 ‘네안데르탈인의 그림자’를 한국어판으로 개발하여 본격 보급함

• 변화의 본질 파악과 변화를 위한 수단(How to)을 제시

: 유연한 사고모델(Mental Model)로의 전환을 위한 훈련과 현장에서 적용 가능한 변화관리 방법들(Skills & Tools) 제시

• 세계적 수준의 시청각 자료 활용

: BBC, CRM Learning 등 세계적 수준의 변화관리 관련 시청각 자료 활용으로 교육의 효과를 한 단계 Level-Up시킴

■ 프로그램 리뷰



우리는 혹시 ‘동굴 속에 갇힌 원시인들’처럼 진실을 외면한 채 변화를 두려워하고, 때로는 그에 저항하는 나약한 존재가 아닌지요?

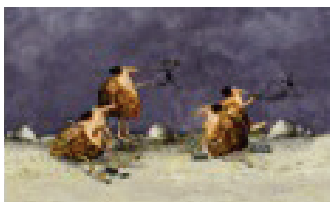
그렇다면 동굴로부터 하루라도 빨리 탈출하여 밝은 세상의 빛을 바라보며 열린 마음으로 다양한 경험을 하는 주인공인 ‘부기’의 탐험과정에 참여하여 봅시다!!



동굴 속에 갇힌 사고 !!

아주 먼 옛날, 원시인 5명이 동굴 속에서 살고 있었다.

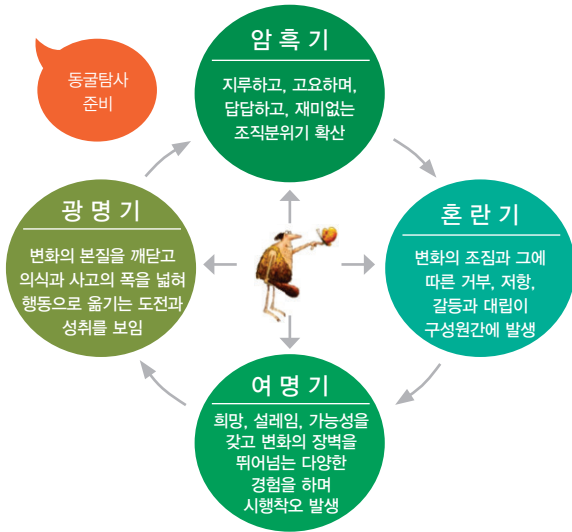
이름은 웅가, 붕가, 우기, 부기, 트레볼이다. 그들은 동굴 속에만 있었으며, 동굴 벽에 비치는 바깥세상의 그림자가 진짜라고 믿으며 살아갔다. 동굴 밖에 나가면 죽는다는 생각을 가지고, 동굴 속 삶에 아주 만족한다. 그러던 어느 날 부기가 동굴 밖 세상에 대해 호기심을 가지게 되고, 이 일로 부기는 4명의 원시인들에게 쫓겨나고 만다. 동굴 밖으로 나온 부기는 진짜 세상을 알게 되고, 이제껏 그림자를 진짜로 잘못 알고 있었던 것에 대해 경악한다.



여기서 우리는 그릇된 신념과 가정의 위험을 알 수 있다. 동굴 밖의 세계에 대한 그들의 신념은 그릇된 신념이며, 그것이 그들의 성장을 방해한다. 이것을 조직에 적용시키면 된다. 사실, 동굴 속 원시인들은 변화에 대한 공포를 가지고 있다. 그 공포가 동굴 밖 세상에 대한 그릇된 신념을 만들어 낸 것이다.

그 공포를 없애려면 조직은 어떻게 해야 할까???

Effective Change Management Solution



📖 학습목표

- ▶ 최근의 패러다임 및 외부환경의 변화를 깊이 인식한다.
- ▶ 조직변화를 가져오는 4단계 프로세스를 학습하여, 새로운 변화의 계기를 모색한다.
- ▶ 역할에 따른 구체적 변화를 위한 실행계획을 수립한다.

🧬 프로그램 특징

- ▶ 강의 방식이 아닌 우화 방식의 교육으로 학습자의 흥미가 유발된다.
- ▶ 변화관리의 프로세스를 단계적으로 학습함으로써 업무현장에서의 실천가능성이 높다.
- ▶ 검증된 세계적 Contents의 사용으로 이론적 설득력이 높은 프로그램이다.

📖 학습내용

모듈명	주요 학습내용	
변화에의 대응	<ul style="list-style-type: none"> • 변화를 바라보는 눈 • 환경변화에 따른 Paradigm Shift • 변화에 대한 민감성 - 나의 변화 적응도 테스트 	
동굴탐사 준비	<ul style="list-style-type: none"> • 변화에 대한 반응시계 • 메아리 분석 • 성공한 변화 여정 	<ul style="list-style-type: none"> • 동굴 속 원시인 영상 시청 • 우화 속 은유 분석
암흑기	<ul style="list-style-type: none"> • 암흑기 이해 • 암흑기 현상 분석 • 암흑기 극복방안 	<ul style="list-style-type: none"> • 암흑기 수준 진단척 • 암흑기의 원천
혼란기	<ul style="list-style-type: none"> • 혼란기 이해 • 혼란기 현상 분석 • 혼란기 원인 진단 	<ul style="list-style-type: none"> • 혼란기의 원천 • 혼란기 역기능과 순기능 • 혼란기 극복 전
여명기	<ul style="list-style-type: none"> • 여명기 이해 • 여명기 현상 분석 • 여명기의 원천 및 기능 	<ul style="list-style-type: none"> • 여명기 촉진 사례분석 • 여명기 촉진 전략 • 현장 적용 방안 연구
광명기	<ul style="list-style-type: none"> • 광명기 이해 • 광명기 현상 분석 • 망루 발견 	<ul style="list-style-type: none"> • 망루 분석 • 망루 체험 • 광명기 촉진 방안
새로운 탐사를 위하여	<ul style="list-style-type: none"> • 변화에 대한 반응시계 • 현장 적용 방안 연구 	<ul style="list-style-type: none"> • Action Plan • Wrap-Up 및 실천다짐

교육대상

전 부문, 개인(팀원~팀장)

교육시간

8시간

“우화(동굴 속 원시인)를 통한 변화의 단계별 프로세스를 자연스럽게 체득한다”